

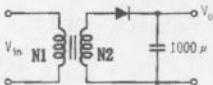
## 義守大學 93 學年度二年制在職專班入學考試試題

系別	電子工程學系	考試日期	93/7/3
考試科目	電子電路	總頁數	2

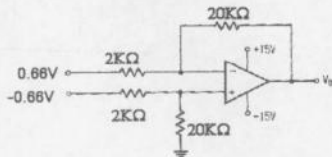
※此為試題卷，請將答案填寫在答案卷內，未寫於答案卷內者，不予計分。

※不可使用計算機

1. 電晶體於不同偏壓下有那三個工作區，以電晶體射極—基極、集極—基極接面偏壓情形說明。 (10%)
  
2. 解釋下列名辭 (10%)
  - 甲、TFT :
  - 乙、BJT :
  - 丙、OLED :
  - 丁、EEPROM :
  - 戊、FPGA :
  
3. 圖中變壓器的圖數比為  $N_1:N_2=3:1$ ，輸入電壓為  $V_{in}=30$  伏特，求負載電容  $1000\mu$  兩端的直流電壓  $V_o$ ？ (20%)



4. 試計算圖中輸出電壓  $V_o$ =? 運算放大器為理想的運算放大器 (20%)



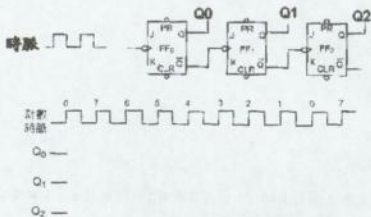
# 義守大學 93 學年度二年制在職專班入學考試試題

系列	電子工程學系	考試日期	93/7/3
考試科目	電子電路	總頁數	2

※此為試題卷，請將答案填寫在答案卷內，未寫於答案卷內者，不予計分。

※不可使用計算機

5. 三個負緣觸發 JK 正反器串接如下圖，請將時脈及三個 JK 正反器的輸出訊號  $Q_0$ 、 $Q_1$ 、 $Q_2$  畫於答案卷中。(20%)



6. 圖中電容都為  $2\mu F$ ，試計算等效電容值。(20%)

