

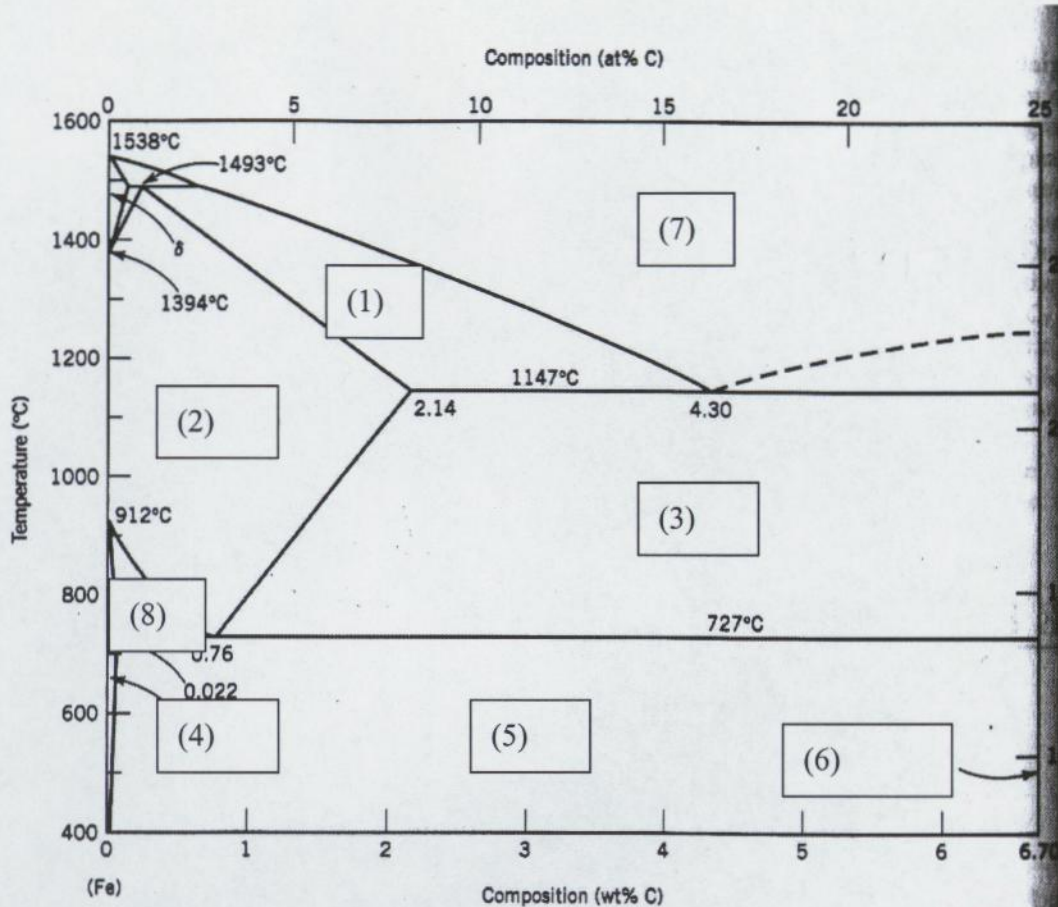
義守大學 93 學年度研究所碩士在職專班考試試題

系所別	材料科學與工程學系碩士在職專班	考試日期	93/4/24
考試科目	材料科學與工程	總頁數	2

※此為試題卷，請將答案填寫在答案卷內，未寫於答案卷內者，不予計分。

※不可使用計算機

1. 請完成下列之鐵碳平衡圖。(20%)

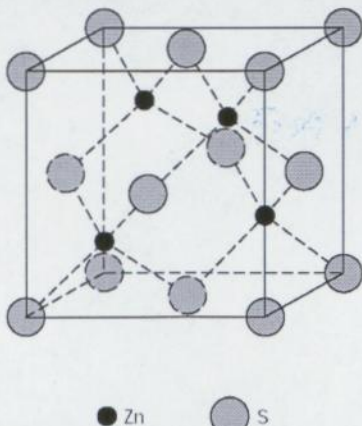


2. 閃鋅礦 (ZnS) 屬於立方體 (cubic) 結構，如附圖所示。(20%)

(a) 請決定閃鋅礦屬於立方體結構中的 FCC、BCC、或 simple cubic。

(b) 在其單位晶格中含有多少的晶格點？

(c) 在其單位晶格中含有多少的原子？



義守大學 93 學年度研究所碩士在職專班考試試題

系所別	材料科學與工程學系碩士在職專班	考試日期	93/4/24
考試科目	材料科學與工程	總頁數	2

※此為試題卷，請將答案填寫在答案卷內，未寫於答案卷內者，不予計分。

※不可使用計算機

3. 熱性質為材料對週遭加熱源的反應。請解釋為何大部份的固體材料皆具有熱漲冷縮的效應。(20%)
4. 金屬的強化機構有那些？試描述之。(20%)
5. 請寫出 A 及 B 平面的 Miller Index。(20%)

